

SS&C TECHNOLOGIES HOLDINGS

Profil:

Spoločnosť SS&C Technologies Holdings, Inc. vyvíja a predáva počítačový softvér pre poskytovateľov finančných služieb. Tento softvér umožňuje obchodovanie, modelovanie a správu portfólia. Softvér v rámci svojich funkcií slúži aj na vykazovanie, účtovníctvo, meranie výkonnosti, zúčtovanie portfólia. Spoločnosť SS&C tiež predáva softvér pre zdravotnícky priemysel na riadenie spracovania informácií, kvality starostlivosti, riadenia nákladov a platieb. SS&C slúži okrem iného správcom aktív, poisťovacím spoločnostiam, bankám, finančným úradom spoločností, hedgeovým fondom a vládnym agentúram. Medzi klientov patria Fidelity, Credit Suisse, Pacific Life a Humana. Má kancelárie po celom svete.

Analýza:

Spoločnosť SS&C Technologies Holdings, Inc. Operuje na trhu s trhovou kapitalizáciou 16,25 miliardy amerických dolárov. V rámci technologického sektora, v ktorom je spoločnosť alokovaná, prevyšuje priemernú trhovú sektorovú kapitalizáciu 13,99 miliard dolárov. Hodnota P/E na úrovni 39,69 sa nachádza výrazne pod priemerom odvetvia, ktoré je vysoko na úrovni 103,80, pričom priemerná hodnota tohto ukazovateľa za 5 rokov je na úrovni 43,61. Do polovice februára aktuálneho roka 2020 sa očakáva pokles P/E na úroveň 17,33. Značný pokles P/E značí zlacnenie tejto akcie a zároveň sa stáva atraktívnejšou a zaujímavejšou pre investorov. Tržby spoločnosti zaznamenávajú konštantný rast od roku 2011 a ich rast sa pohybuje v dvojciferných percentuálnych hodnotách medziročne, pričom najväčší rast tržieb zaznamenala spoločnosť v roku 2018, kedy ich rast bol až o 108%. Odhady nezaostávajú ani na rok 2019, kedy ich rast má byť o 33%. Zisk na akciu kopíruje rast tržieb, nakoľko EPS konštantne medziročne rastie od roku 2011 a v roku 2019 si má polepšiť až o 27%, pričom v roku 2018 rast EPS vykázal hodnotu až 51%, a podľa odhadov má aj naďalej rásť. Čistý zisk spoločnosti rástol v minulom roku o 74%, čo oproti roku 2017 predstavuje navýšenie rastu o 53% a odhaduje sa rast v roku 2019 o 38%. Celková zadlženosť spoločnosti voči celkovým aktívam je vo výške 51,3%, čo nám hovorí o finančnej samostatnosti a dobrému hospodáreniu firmy, nakoľko táto zadlženosť v rámci sektora, v ktorom je spoločnosť alokovaná, je výrazne väčšia. Spoločnosť medziročne vzrástla v počte zamestnancov o 172,7%. Výrazný nárast zamestnancov značí expanziu spoločnosti. Rentabilita vlastného kapitálu je 9,43% oproti priemeru 9,14% v sektore, čo nám značí o lepšej ziskovosti vlastného kapitálu firmy oproti ostatným spoločnostiam v sektore. Analytici hodnotia túto akciu pozitívne, a to až 14 analytikov odporúča nákup akcie, 4 držbu a žiaden analytik neodporúča predaj. Priemerná cieľová cena v 12-mesačnom horizonte je na úrovni 69,13, s návratnosťou na úrovni 7,5% od aktuálnej ceny. Potencionálna 12-mesačná návratnosť je na úrovni 29,6%. Zisk na akciu na ročnej báze len jedenkrát neprekonal očakávania analytikov.

Cena:

Cieľová cena 68,43 USD bola určená násobkom váženého 5 ročného priemeru pomeru ceny a zisku na akciu (P/E) 43,61 a mediánu očakávaného zisku na akciu ku koncu roka 2019 (EPS) 3,72 modifikovaného o štandardnú odchýlku pri výpočtoch 0,163, ktorý sme zvolili z dôvodu jemne zníženého odhadu rastu spoločnosti na rok 2020. Naša cieľová cena je kvôli modifikácii o niečo nižšia ako cena, ktorú spoločnosti udelili veľké investičné banky.

Upozornenie! Tento marketingový materiál, ktorý nie je určený vybraným klientom nesmie byť chápaný ako investičné poradenstvo. Údaje, ktoré sa týkajú minulosti, nie sú garanciou budúcich výnosov. Investovanie v cudzej mene môže ovplyvniť výnosy v dôsledku výkyvov. Všetky obchody s cennými papiermi môžu viesť ako k ziskom, tak i k stratám. Spoločnosť CAPITAL MARKETS, o.c.p., a.s. je subjekt regulovaný Národnou bankou Slovenska.

Kúpiť

Cieľová cena v USD:	68,43 \$
Horizont:	Dlhodobý
Cena (k 29.01.2020):	64,32 \$

ÚDAJE O AKCII:

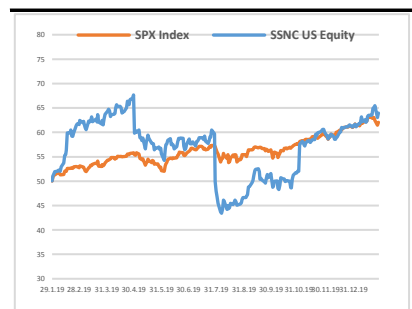
Burza:	NASDAQ GS
Bloomberg:	SSNC US Equity
Trh. kapitalizácia:	16,25 mld. \$
Priemer. denný objem:	0,09 mld. \$
P/E:	39,64
Návratnosť kapitálu:	7,87%
Zisk na akciu (kľavý):	1,04 \$
Dividenda:	0,00 \$
Medziročný rast tržieb:	104,21%
Medziročný rast zisku:	68,62%

OČAKÁVANÉ UDALOSTI:

Najbližšie hospodárske výsledky	12.2.2020
---------------------------------	-----------

VÝVOJ CENY AKCIE:

52 týždňové maximum	67,73 \$
52 týždňové minimum	42,51 \$



VYPRACOVAL

Erik Kašuba, analytik

CAPITAL MARKETS, o.c.p., a.s.

Príbinova 6, 811 09 Bratislava

info@capitalmarkets.sk

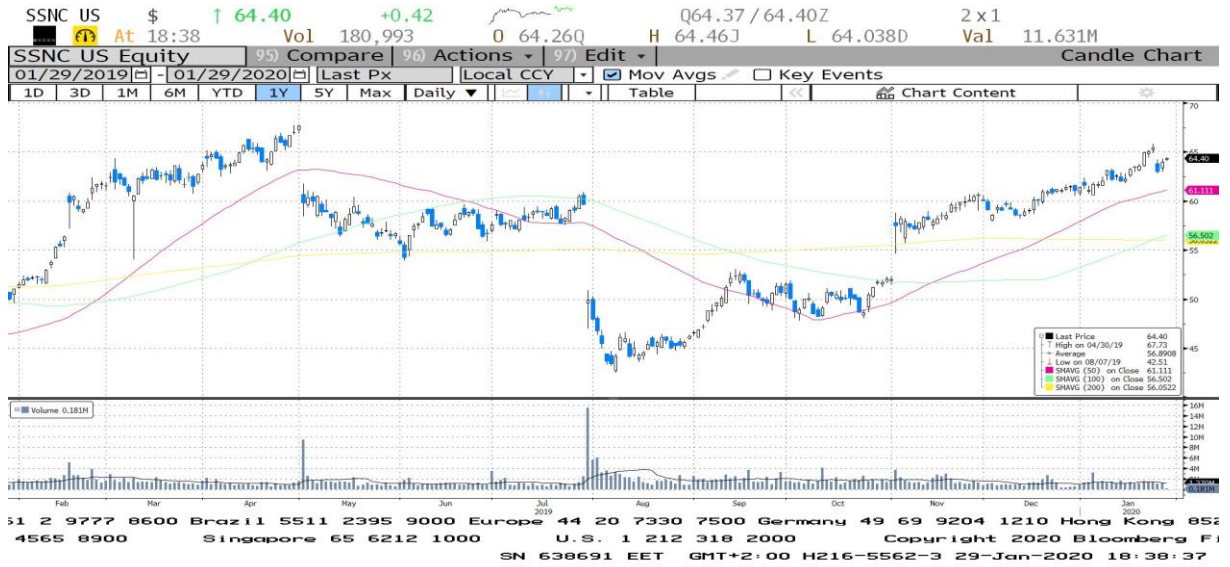
www.capitalmarkets.sk

Zdroj informácií: Bloomberg

SS&C TECHNOLOGIES HOLDINGS

Kúpiť

Vývoj ceny v 5 ročnom horizonte



Vývoj ukazovateľa P/E v 3 ročnom horizonte



Zoznam 19 najväčších vlastníkov

SSNC US \$ ↓ 64.375 +0.395 P64.36 / 64.38Q 2 x 2
At 18:41 Vol 184,275 0 64.26Q H 64.46J L 64.038D Val 11.843M

SSNC US Equity 25) Export Settings Security Ownership
SS&C TECHNOLOGIES HOLDINGS CUSIP 78467J10
1) Current 2) Historical 3) Matrix 4) Ownership Summary 5) Insider Transactions 6) Options 7) Debt
Search Name All Holders, Sorted by Size 21) Save Search 22) Delete Search Refine Search
Text Search Holder Group All Holders Investment Manager View
Color Legend Shrs Out 252.7M % Out 102.45 Float/Shrs Out 87.28 SI % Out 1.24

Holder Name	Portfolio Name	Source All	Opt All	Position	% Out	Latest Chg	File Dt
1. Stone William C		Form 4		31,676,624	12.53	0	12/13/19
2. Vanguard Group I...		ULT-AGG		20,258,096	8.02	547,061	09/30/19
3. Janus Henderson ...	JANUS HENDERS...	13F		18,773,587	7.43	-565,016	09/30/19
4. T Rowe Price Gro...		ULT-AGG		15,613,710	6.18	-4,789,330	09/30/19
5. Wellington Manag...		13G		15,357,578	6.08	-3,157,056	12/31/19
6. BlackRock Inc		ULT-AGG		12,390,634	4.90	377,242	09/30/19
7. FMR LLC		ULT-AGG		7,313,711	2.89	-1,244,286	09/30/19
8. Baron Capital Inc		ULT-AGG		6,015,583	2.38	-257,698	09/30/19
9. State Street Corp		ULT-AGG		4,675,325	1.85	47,581	09/30/19
10. Burgundy Asset M...	BURGUNDY ASS...	13F		4,326,825	1.71	2,173,620	09/30/19
11. Cantillon Capital ...	CANTILLON CAP...	13F		4,237,401	1.68	-25,254	09/30/19
12. Capital Group Cos...	CAPITAL RESEA...	13F		3,812,766	1.51	3,812,766	09/30/19
13. Select Equity Gro...	SELECT EQUITY ...	13F		3,520,078	1.39	-715,785	09/30/19
14. Alkeon Capital Ma...	ALKEON CAPITA...	13F		3,469,730	1.37	-879,430	09/30/19
15. BANK OF NEW YOR...		ULT-AGG		3,418,233	1.35	147	09/30/19
16. Southpoint Capita...	SOUTHPOINT CA...	13F		3,000,000	1.19	500,000	09/30/19
17. Swedbank AB	SWEDBANK	13F		2,990,654	1.18	680,000	09/30/19
18. MARSHALL WACE		ULT-AGG		2,920,715	1.16	2,915,951	09/30/19
19. Turtle Creek Asse...	TURTLE CREEK ...	13F		2,812,915	1.11	957,520	09/30/19

1 2 9777 8600 Brazil 5511 2395 9000 Europe 44 20 7330 7500 Germany 49 69 9204 1210 Hong Kong 852
4565 8900 Singapore 65 6212 1000 U.S. 1 212 318 2000 Copyright 2020 Bloomberg F
SN 638691 EET GMT+2:00 H216-5562-3 29-Jan-2020 18:42:04

